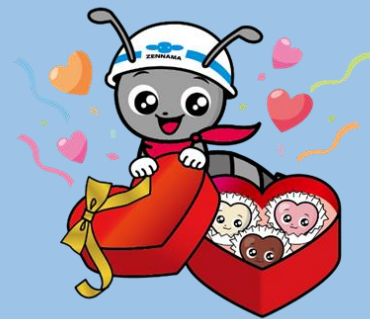


第38号

# 工組だより



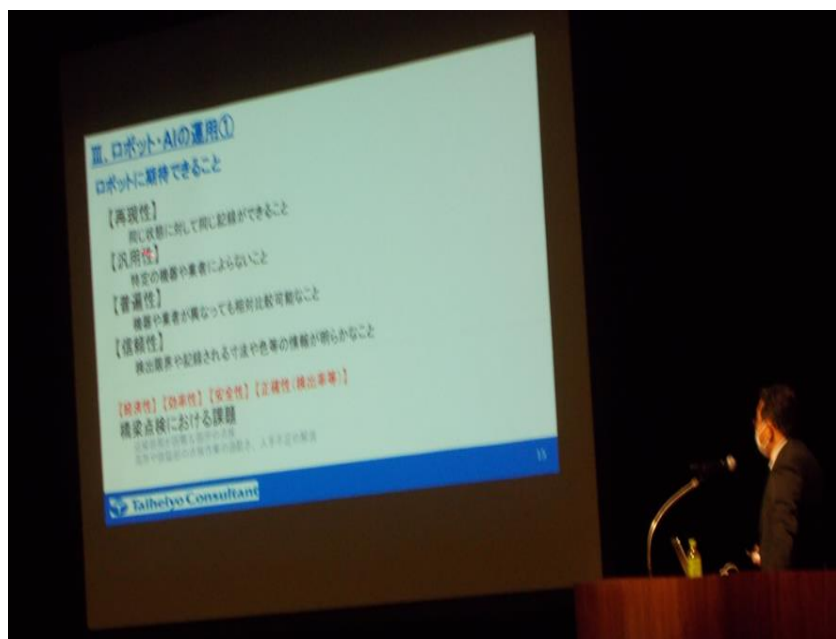
なまリンちゃん  
(全生連イメージキャラクター)

〒960-8035 福島市本町5-8 福島第一生命ビルディング6F  
 TEL 024-523-1695  
 FAX 024-522-3685  
 E-mail fukusima@zennama.or.jp  
 URL https://www.fukusimakouso.com/

福島県生コンクリート工業組合

## 地区本部・新技術普及講習会開催

東北地区本部・新技術普及講習会が1月19日(木)に仙台市で開催されました。  
 (株)太平洋コンサルタント営業統括部長 邊木 隆太氏による「最近のインフラメンテナンス状況」、並びに東北農業大学生産環境工学科教授 小梁川 雅氏による「舗装用コンクリートの特性と留意点について」と題した2つの講演がありました。



講習会の様子

## 共同事業委員会開催

2022年度第5回共同事業委員会(石井良夫委員長)が1月20日(金)に開催されました。

概要は次の通りです。

<主な議題等>

1. 2023年度(期初)需要想定について
2. 現場代行試験システム更改について
3. 分量戻し実施について
4. その他



委員会の様子

## 福島県生コンクリート品質管理 監査会議・技術部会開催

福島県品監会議による2022年度第1回技術部会(大橋忠紀部会長)が2月8日(水)に開催されました。

概要は次の通りです。

<主な議題等>

1. 2022年度品質管理監査結果報告書のとりまとめ
2. その他



技術部会の模様

## 総務委員会開催

2022年度第5回総務委員会（大竹重政委員長）が2月20日（月）に開催されました。

概要は次の通りです。

＜主な議題等＞

1. 工組加入について
2. 2022年度決算見込みについて
3. 2023年度（期初）需要想定について
4. 工組 Web サイト立ち上げについて
5. その他



委員会の模様

## 理事会開催

2022年度第5回理事会（磯上秀一理事長）が2月28日（火）に開催されました。

概要は次の通りです。

＜主な議題等＞

1. 工組加入について
2. 2022年度決算見込みについて
3. 2023年度予算（案）について
4. 理事定数等について
5. 代行試験分量戻しについて



理事会の模様

## 支部通信・交通遺児激励金寄附

（福島県中央生コンクリート協同組合）

県中支部（津田泰彦支部長）は1月16日（月）、郡山市の「郡山市交通遺児激励金」に10万円の寄付をいたしました。

郡山市役所において津田県中支部長から品川万里郡山市長に目録をお渡しするとともに、組合員が交通安全に細心の注意を払って業務に当たっていることを述べ、支部組合員（福島県中央生コンクリート協同組合加盟6社）が事故撲滅を願って浄財を寄せたことを説明しました。品川市長からは御礼の言葉と感謝状が手渡されました。



贈呈の様様

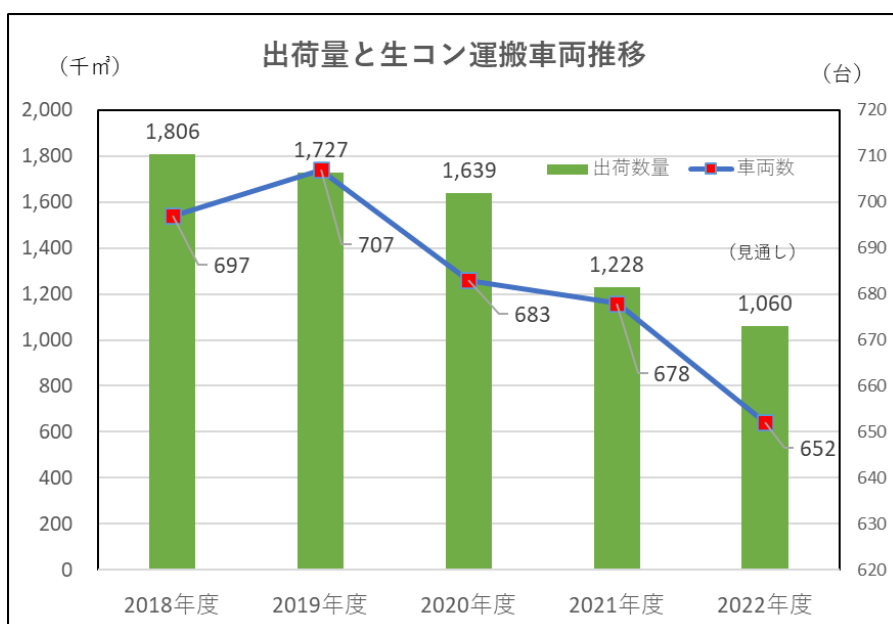
## 2022年度 福島県内生コン運搬車の状況 (9月時点)

### ○ 県内の生コン運搬車数

2022年度の県内の自家用・外注の生コン運搬車両数(工場調査票:9月現在)は前年度比26台減少して652台でした。

最近5年度で車両数が最も多かったのは2019年度の707台であり、本年度は2019年度比で55台減少しています。

減少幅が大きかったのは太平洋沿岸部の相双地区△25台、いわき地区△16台となっています。



### ○ 生コン運搬車の平均輸送量

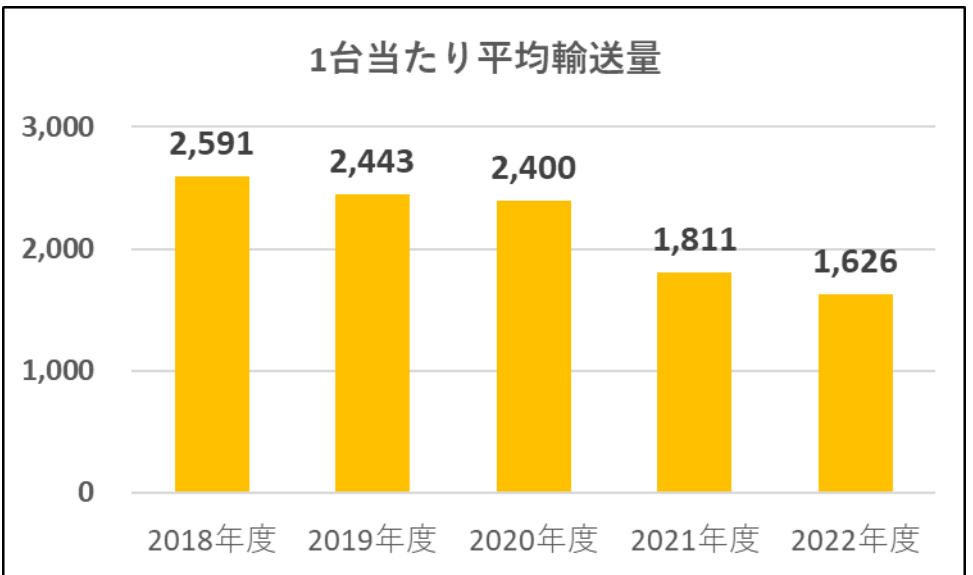
(年度出荷数量/生コン車両数)

1台当たりの生コン運搬車平均輸送量が

最近5年度間で最も多かったのは2018年度の2,591 m³でした。

2022年度の1台当たりの平均輸送量見通しは1,626 m³であり、2018年度との比較では965 m³減少となる見通しです。

震災復興需要の終息に伴う出荷量減少により、生コン運搬車1台当たりの輸送量が一段と減少しています。



### ○ 県内の生コン運搬車内訳 (大型と小型区分)

※ 大型総重量8t以上 小型総重量8t未満

年度	2022年度	2021年度	2020年度	2019年度	2018年度
自家用大型	440	448	465	474	462
自家用小型	118	118	120	123	127
外注大型	91	105	95	107	105
外注小型	3	7	3	3	3
計(台)	652	678	683	707	697

お知らせ  
工業組合のWebサイト  
(ホームページ)について

URL <https://www.fukusimakouso.com/>

この度、工業組合Webサイト(ホームページ)を新たに立ち上げました。福島県生コンクリート工業組合と、本県生コン業界についての情報発信に一層努めていきたいと考えています。

工組だよりと共にご支援をよろしくお願いいたします。

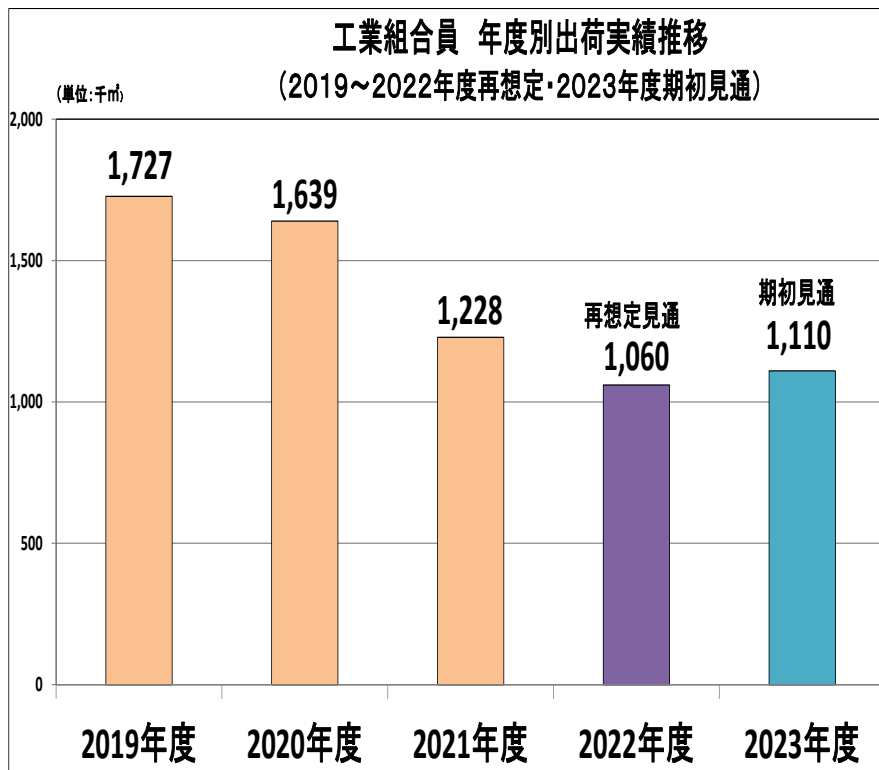


<主な行事>

<1月>	
19日(木)	地区本部 新技術普及講習会
20日(金)	工組 共同事業委員会
<2月>	
3日(金)	地区本部 事務局連絡会議
6日(月)	全生連 品質管理監査委員会
8日(水)	福島県生コンクリート品質管理監査会議 技術部会
9日(木)	福島県中小企業団体中央会 理事会/知事との交流会
15日(水)	地区本部 正副本部長会議
15日(水)	地区本部 白地セミナー
20日(月)	工組 総務委員会
21日(火)	福島県建設産業団体連合会 参与会
22日(水)	地区本部 品質管理監査委員会
28日(火)	工組 理事会

2023年度(令和5年度)  
工業組合員需要見通(期初)

期別	2023年度(R5年度) 需要見通(期初/千m <sup>3</sup> )	2022年度(R4年度) 需要見通(再想定/千m <sup>3</sup> )
上期	548	(実績値) 532
下期	562	(再想定) 528
通期	1,110	1,060

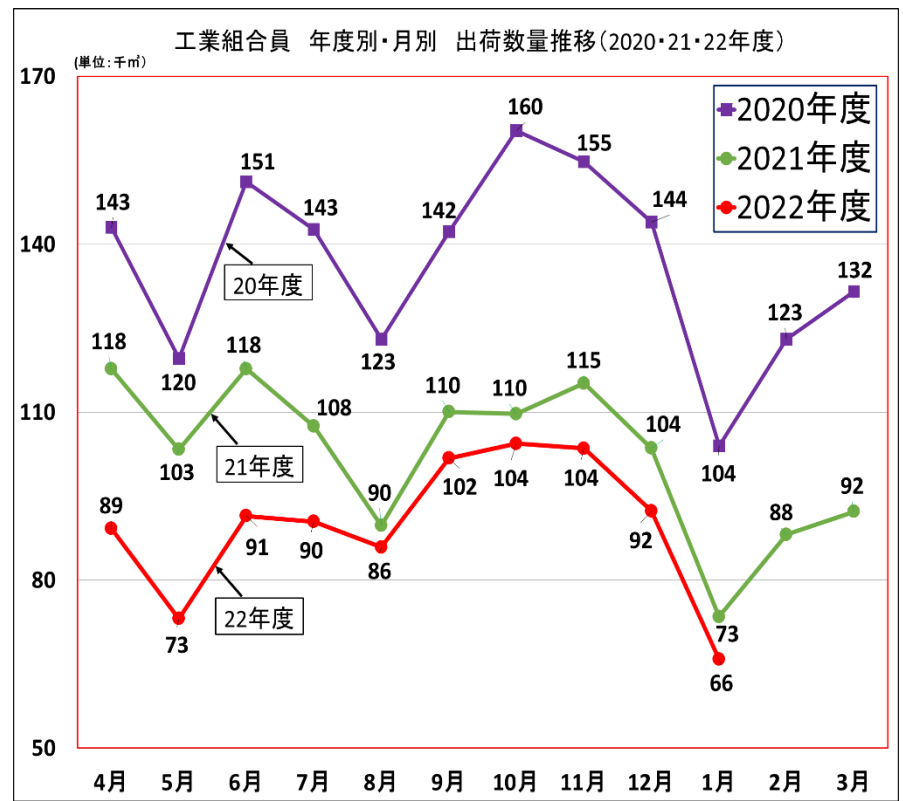


<統計>

福島県工組(6地区)

(単位: m<sup>3</sup>・%)

地区	1月	前年度比	累計(4~1月)	前年度比
県北	10,808	88.6%	137,602	80.3%
県中	9,305	112.3%	158,987	106.8%
白河	6,402	48.1%	118,187	66.9%
いわき	17,315	91.8%	171,359	89.6%
相双	17,596	114.7%	181,033	91.3%
会津	4,478	81.7%	131,035	80.9%
月計	65,904	89.7%	898,203	85.7%



東北地区本部(工業組合)

(単位: m<sup>3</sup>・%)

県	1月	前年度比	累計(4~1月)	前年度比
青森	24,507	98.5%	472,733	88.0%
秋田	24,060	98.4%	503,064	99.2%
岩手	42,338	99.1%	672,800	98.3%
山形	26,296	91.1%	511,107	88.2%
宮城	62,683	88.5%	859,730	76.6%
福島	65,904	89.7%	898,203	85.7%

福島県隣県6県工組出荷数量

(単位: m<sup>3</sup>・%)

県	1月	前年度比	累計(4~1月)	前年度比
宮城	62,683	88.5%	859,730	76.6%
山形	26,296	91.1%	511,107	88.2%
新潟	40,078	76.3%	826,480	87.0%
茨城	124,545	115.8%	1,472,898	129.1%
栃木	66,185	85.4%	852,384	93.6%
群馬	55,518	92.6%	721,016	95.0%